

COMPDEC - MF
COORDENADORIA MUNICIPAL DE PROTEÇÃO E DEFESA CIVIL

RELATÓRIO DE VISTORIA

A Coordenadoria Municipal de Proteção e Defesa Civil de Muniz Freire, no cumprimento de suas atividades, em especial na gestão de riscos e desastres, realizou uma vistoria, no dia 17 de maio de 2023, nas dependências do Centro Estadual de Ensino Fundamental e Médio Bráulio Franco, atendendo à solicitação protocolada sob o nº 011357/2023, afim de avaliar a situação do talude e a estrutura de contenção existente nas margens do córrego Vargem Grande. Durante a referida vistoria, pode-se constatar que:

- O talude em questão apresenta processos erosivos ao longo da margem do curso d'água, conforme apresentado na imagem 01, assim como sinas de desmantelamento da estrutura de contenção existente, onde localiza-se a manilha de concreto, aparentemente, utilizada para captação de águas pluviais, conforme indicado na imagem 02.

- Atentando que, durante o período chuvoso o volume de água do córrego é significativamente maior, o talude do córrego sofrerá impacto, podendo provocar erosão do mesmo e, conseqüentemente, abalar a estrutura da escola que se encontra próxima ao local.

Portanto, considerando o seu papel de zelar pela integridade física e patrimonial dos civis desta municipalidade, esta coordenadoria expõe a situação e discorre sobre a necessidade da execução de uma obra de contenção, afim de preservar o patrimônio da escola.

S.M. meda

ISABELA CHAVES A SCASSULIM
COMPDEC – Coordenadora Municipal de Proteção e Defesa Civil
Decreto nº 9.522/2022

COMPDEC - MF
COORDENADORIA MUNICIPAL DE PROTEÇÃO E DEFESA CIVIL

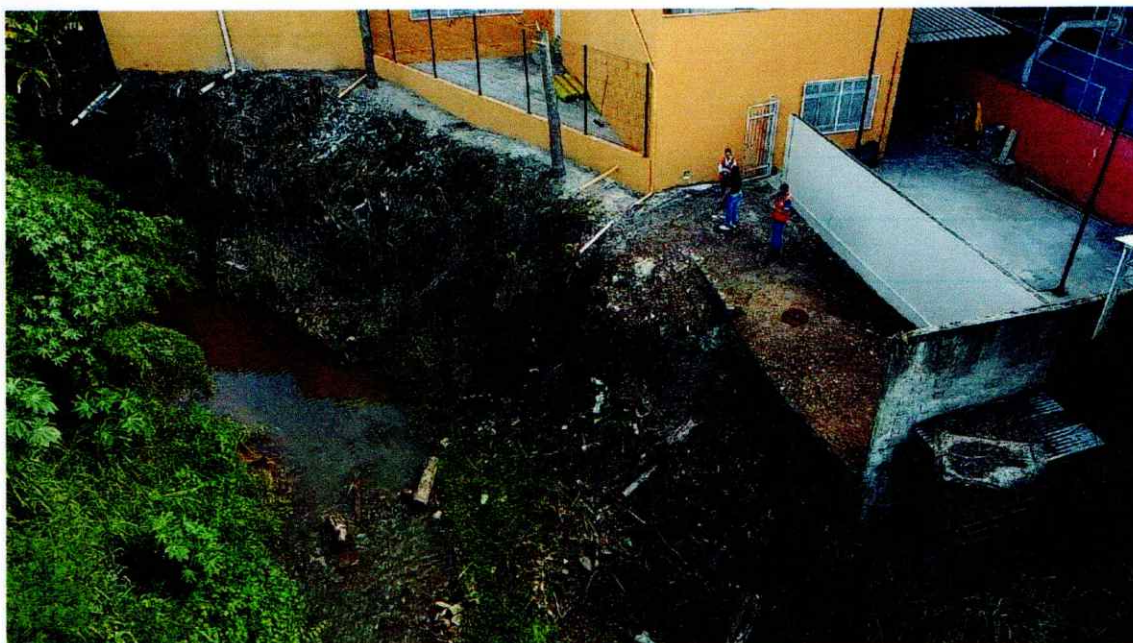


Imagem 01 – Imagem aérea registrada no momento da vistoria

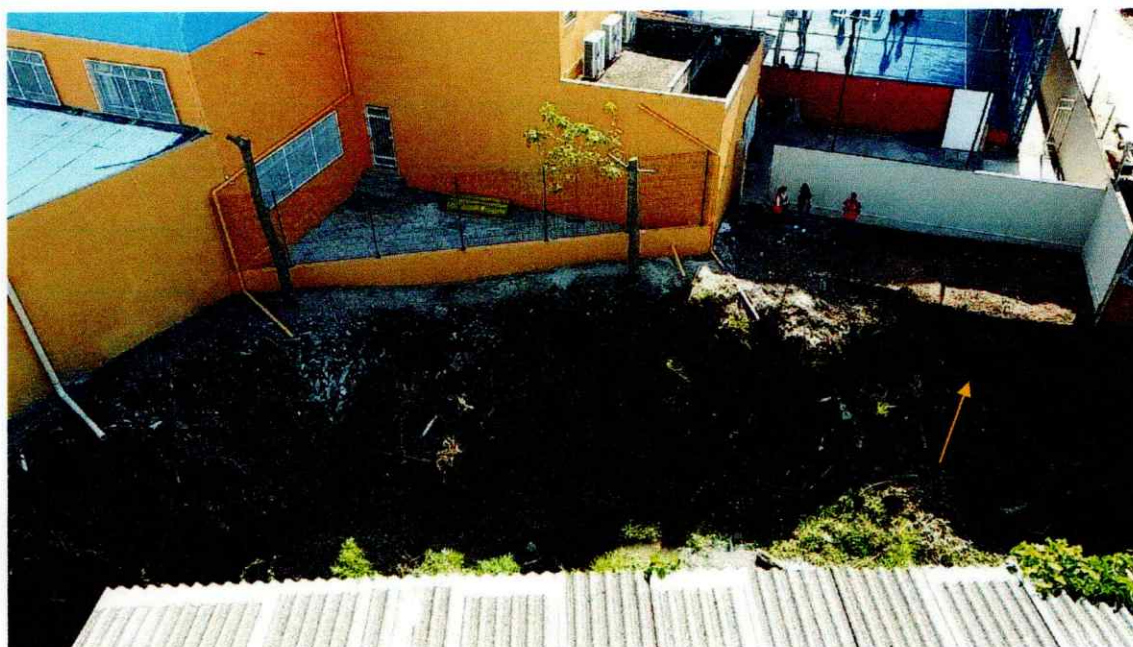


Imagem 02 – Imagem aérea registrada no momento da vistoria

JHmudca

COMPDEC - MF
COORDENADORIA MUNICIPAL DE PROTEÇÃO E DEFESA CIVIL



Imagem 02 – Imagem registrada no momento da vistoria



Imagem 03 – Imagem registrada no momento da vistoria

JMM

COMPDEC - MF
COORDENADORIA MUNICIPAL DE PROTEÇÃO E DEFESA CIVIL

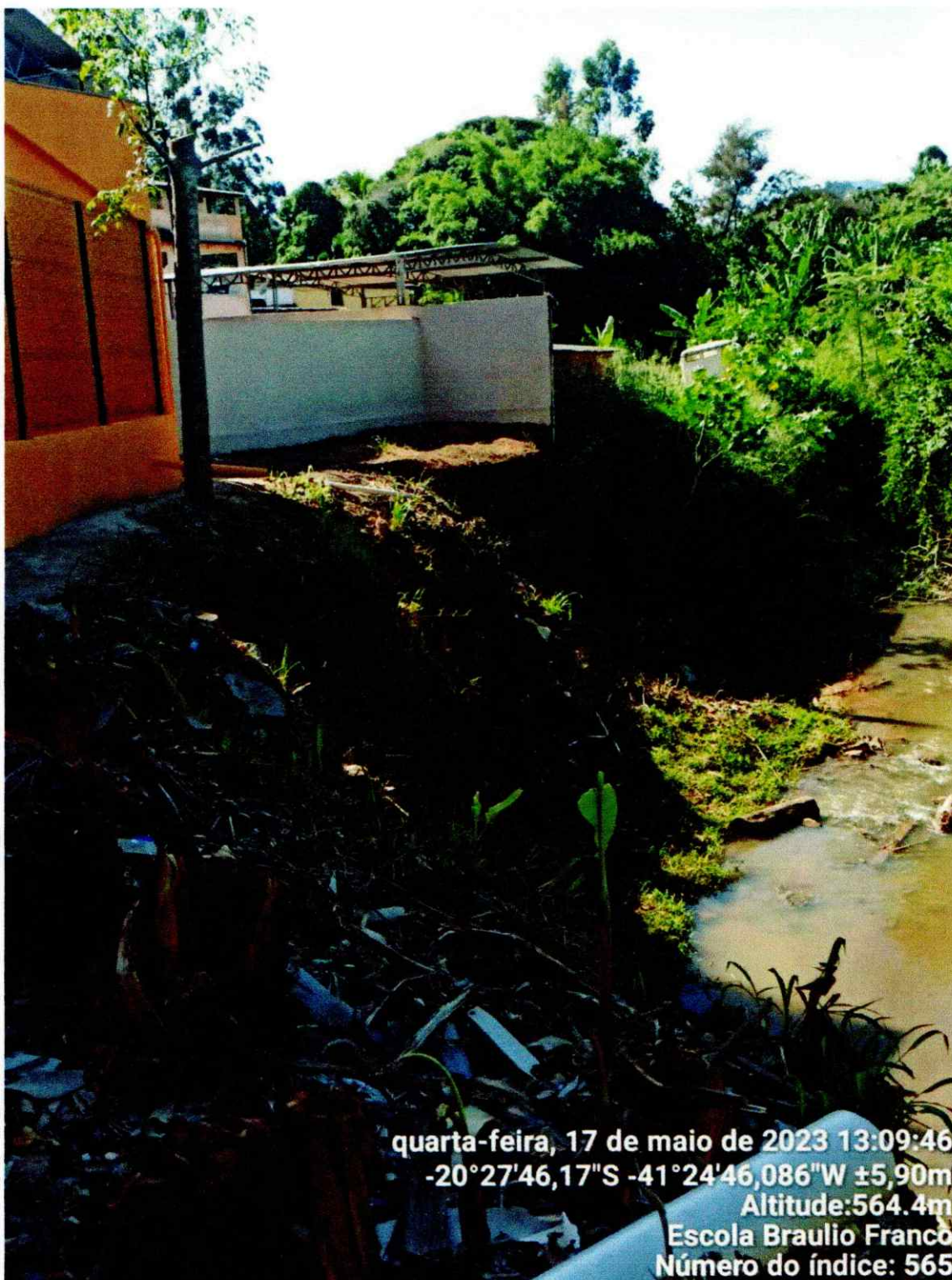


Imagem 04 – Imagem registrada no momento da vistoria

J.M. muda

COMPDEC - MF
COORDENADORIA MUNICIPAL DE PROTEÇÃO E DEFESA CIVIL



Imagem 05 – Imagem registrada no momento da vistoria

SMmuda



COMPDEC - MF
COORDENADORIA MUNICIPAL DE PROTEÇÃO E DEFESA CIVIL

AUTORIZAÇÃO 015/2023

A Coordenadoria Municipal de Proteção e Defesa Civil de Muniz Freire, no cumprimento de suas atividades, em especial na gestão de riscos e desastres, realizou uma vistoria, no dia 17 de maio de 2023, nas dependências do Centro Estadual de Ensino Fundamental e Médio Bráulio Franco, atendendo à solicitação protocolada sob o nº 011357/2023, afim de avaliar a situação do talude e a estrutura de contenção existente nas margens do córrego Vargem Grande.

O talude em questão apresenta processos erosivos ao longo da margem do curso d'água, assim como sinas de desmantelamento da estrutura de contenção existente.

Atentando que, durante o período chuvoso o volume de água do córrego é significativamente maior, a constância da erosão e eventuais desmoronamentos podem comprometer a vazão do córrego e consequentemente, resultar em transtornos para as residências próximas, assim como abalar a estrutura da escola que se encontra próxima ao local.

Em concordância com a legislação vigente, *lei nº 12.651 de 25 de maio de 2012, art. 8º - §3º É dispensada a autorização do órgão ambiental competente para a execução, em caráter de urgência, de atividade de segurança nacional e obras de interesse da Defesa Civil destinada à prevenção e mitigação de acidentes em áreas urbanas.*

Considerando o seu papel de zelar pela integridade física e patrimonial dos civis desta municipalidade, esta coordenadoria **AUTORIZA** a realização da obra de contenção, mediante a apresentação do projeto e as devidas ART's (Anotação de Responsabilidade Técnica), uma vez que, não comprometa o fluxo hídrico do córrego em questão.

Recebido em
05.07.23
Larissa Vitorino De Oliveira Lima Mendes
DIRETORA ESCOLAR
PORTARIA Nº 198-S. DE 13 DE MARÇO DE 2023
Nº FUNCIONAL 3791998
CEEEMTI Bráulio Franco



COMPDEC - MF
COORDENADORIA MUNICIPAL DE PROTEÇÃO E DEFESA CIVIL

*Qualquer descumprimento das condições estabelecidas ou das normas aplicáveis poderá acarretar em medidas legais e a suspensão imediata da autorização concedida.

Muniz Freire – ES, 05 de julho de 2023.

Isabela Chaves A Scassulim

ISABELA CHAVES A SCASSULIM
COMPDEC – Coordenadora Municipal de Proteção e Defesa Civil
Decreto nº 9.522/2022



INFORMAÇÕES DO DOCUMENTO

Documento capturado em 26/06/2024 10:47:55 (HORÁRIO DE BRASÍLIA - UTC-3)
por THAIZA VARGAS VENTURIM BARRETO (ENGENHEIRO CIVIL - CONTROLTEC - GERFE - SEDU - GOVES)
Valor Legal: CÓPIA SIMPLES | Natureza: DOCUMENTO DIGITALIZADO
Conferência: CONFERIDO COM DOCUMENTO CÓPIA SIMPLES EM SUPORTE PAPEL.

A disponibilidade do documento pode ser conferida pelo link: <https://e-docs.es.gov.br/d/2024-HM0ZFR>